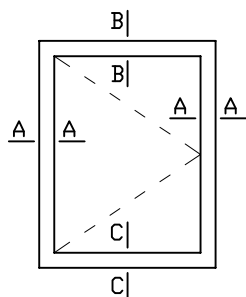
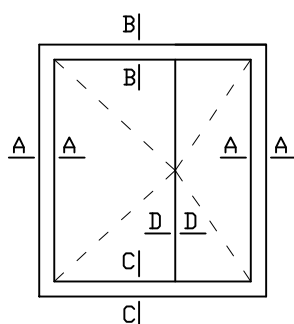


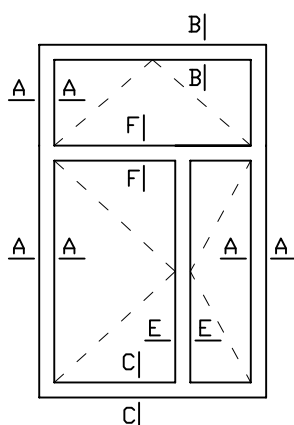
WÓJCIK stolarka drewniana
System Termoplus 78



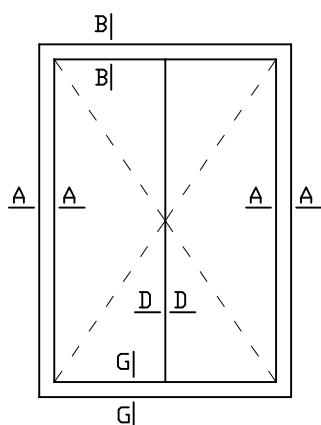
Okno jednodelne jednorzędowe



Okno dwudzielne jednorzędowe, słupek ruchomy



Okno dwudzielne dwurzędowe, słupek stały



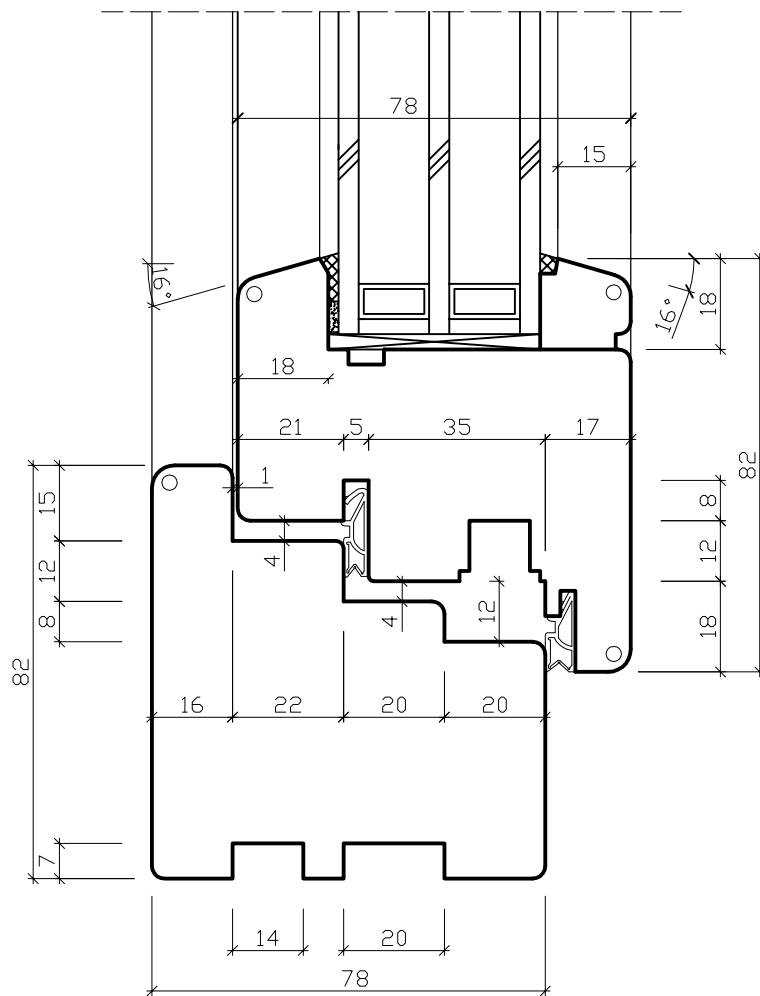
Drzwi balkonowe dwudzielne

WÓJCIK stolarka drewniana
Cementowa 4, 51-503 Wrocław

Projekt	Termoplus 78	Data	Skala
Temat rysunku	Zestwienie przekrojów	08.2011	-

PRZEKRÓJ POZIOMY - OKNO, BALKON

A₁-A₁

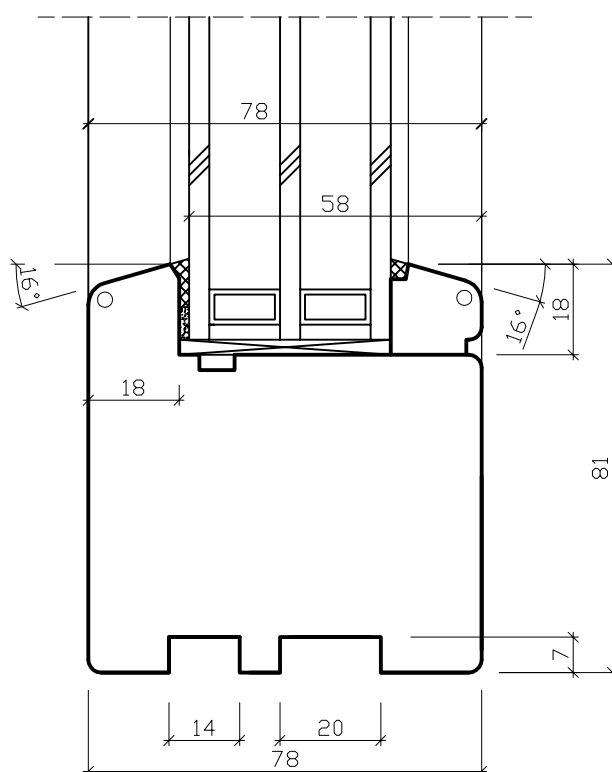


WÓJCIK stolarka drewniana
Cementowa 4, 51-503 Wrocław

Projekt	Termoplus 78	Data	Skala
Temat rysunku	Przekrój A ₁ -A ₁	08.2011	1:1,5

PRZEKRÓJ POZIOMY - SZKLENIE STAKE

A₂-A₂

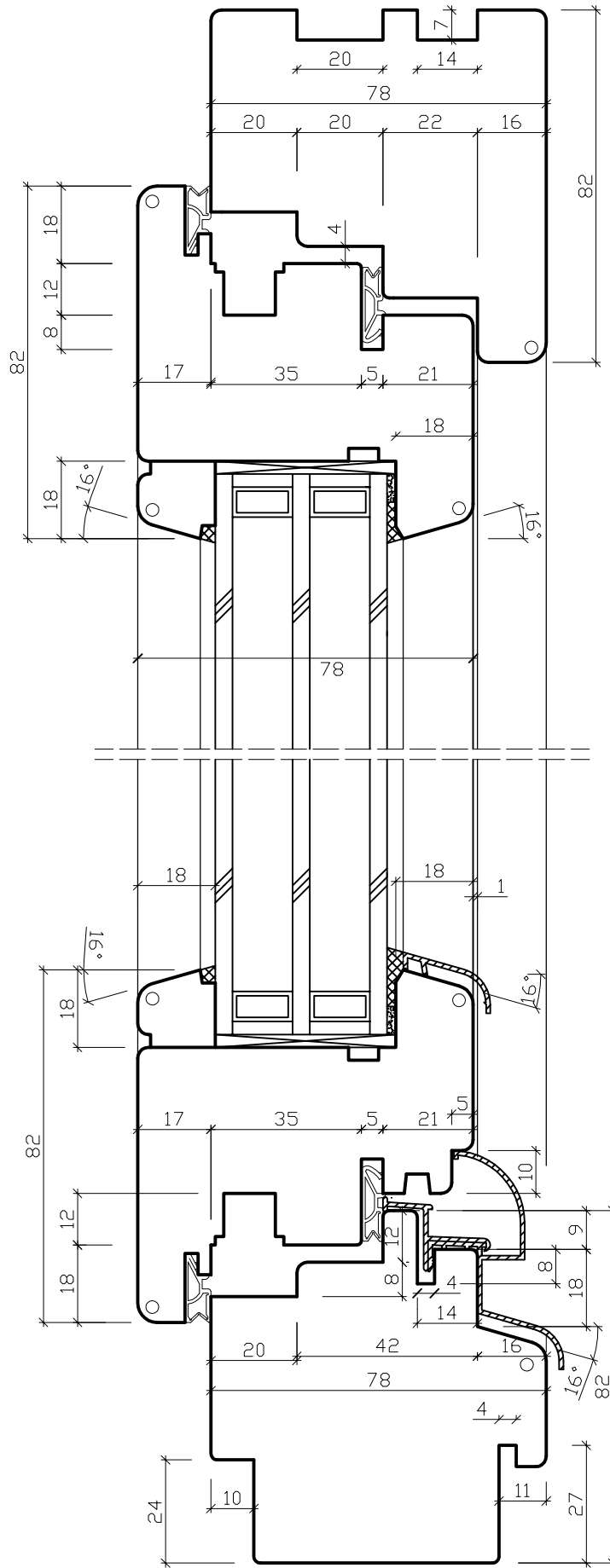


Krawędzie zewnętrzne: ○ R=4,5mm

WÓJCIK stolarka drewniana
Cementowa 4, 51-503 Wrocław

Projekt	Termoplus 78	Data	Skala
Temat rysunku	Przekrój A ₂ -A ₂	08.2011	1:1,5

PRZEKRÓJ PIONOWY OKIEN



B-B

C-C

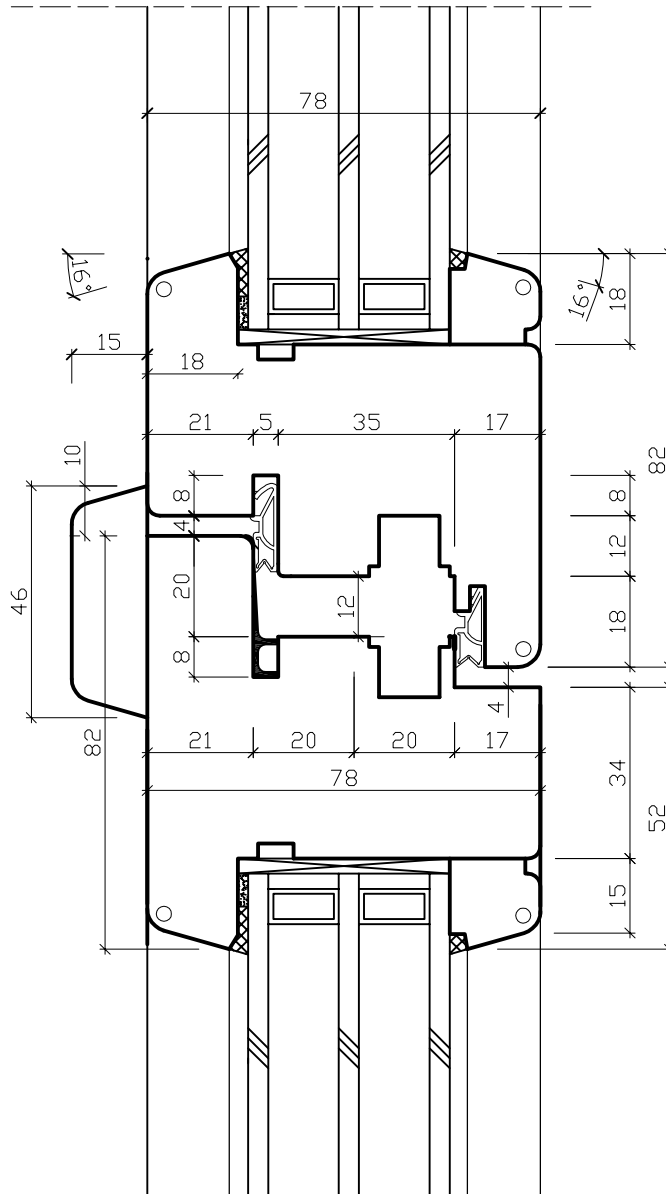
Krawędzie zewnętrzne: \bigcirc R=4,5mm

WÓJCIK stolarka drewniana
Cementowa 4, 51-503 Wrocław

Projekt	Termoplus 78	Data	Skala
Temat rysunku	Przekrój B-B i C-C	08.2011	1:1,5

PRZEKRÓJ POZIOMY - SŁUPEK RUCHOMY

D-D



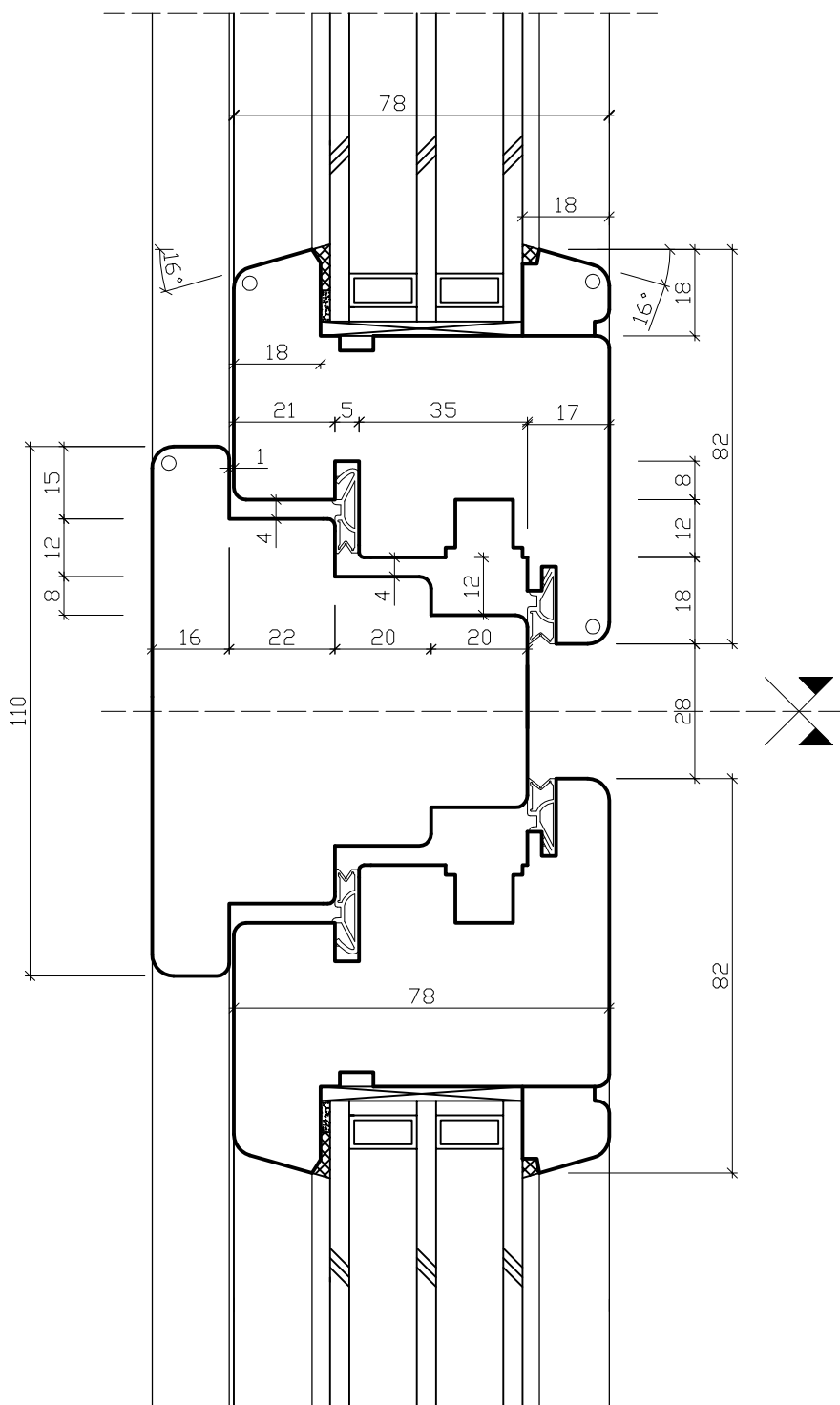
Krawędzie zewnętrzne: ○ R=4,5mm

WÓJCIK stolarka drewniana
Cementowa 4, 51-503 Wrocław

Projekt	Termoplus 78	Data	Skala
Temat rysunku	Przekrój D-D	08.2011	1:1,5

PRZEKRÓJ POZIOMY - SŁUPEK STAŁY

E-E



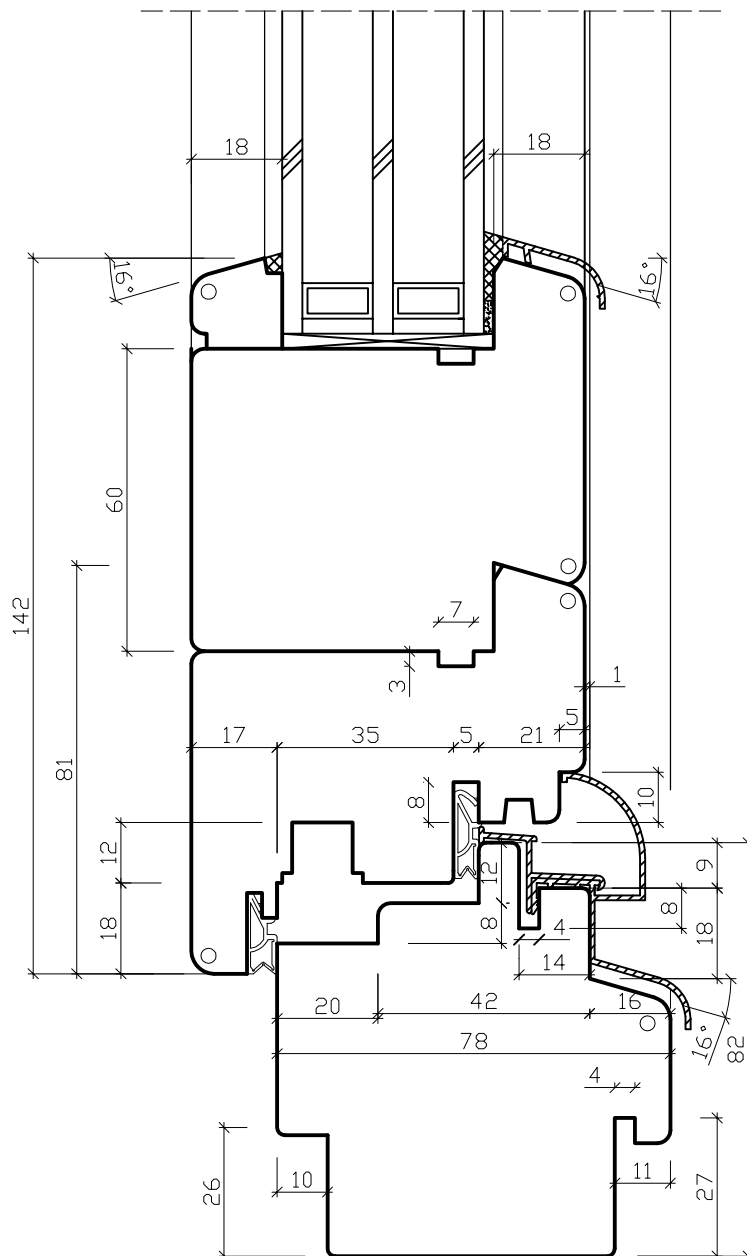
Krawędzie zewnętrzne: ○ R=4,5mm

WÓJCIK stolarka drewniana
Cementowa 4, 51-503 Wrocław

Projekt	Termoplus 78	Data	Skala
Temat rysunku	Przekrój E-E	08.2011	1:1,5

PRZEKRÓJ PIONOWY - BALKON

G-G



Krawędzie zewnętrzne: \bigcirc R=4,5mm

WÓJCIK stolarka drewniana
Cementowa 4, 51-503 Wrocław

Projekt	Termoplus 78	Data	Skala
Temat rysunku	Przekrój G-G	08.2011	1:1,5